

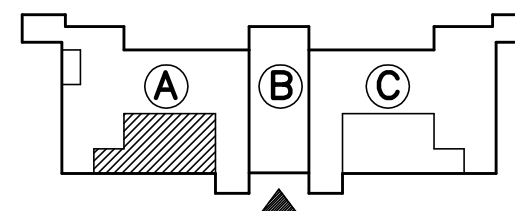
## LEGENDA MÍSTNOSTÍ:

Č.	Účel místnosti	Plocha v m2	Podlaha	Poznámka
201	WC a umývárna dětí	21,90	Nová ker. dlažba	Obklad v=1800(1750)
202	WC učitelek	1,37	Nová ker. dlažba	Obklad v=1800(1750)
203	Předsíň WC se sprchou	2,30	Nová ker. dlažba	Obklad v=2000
204	Úklidová místnost	0,95	Nová ker. dlažba	Obklad v=1500

## LEGENDA:

✕ Nové nástropní světlo LED do podhledu – 9 ks

Dle ČSN EN 12464–1 (360450) – pro WC a umývárny musí být intenzita osvětlení 200 lx.



ZODP.PROJEKTANT	VYPRACOVAL	KRESLIL	KONTRLOVAL	ING. JIŘÍ HAVELKA Zborovská 4185/23 767 01 KROMĚŘÍŽ Projektová činnost ve výstavbě IČO: 63456524	
	Ing. Havelka	Ing. Havelka			
KRAJSKÝ ÚŘAD: ZLÍN	MĚSTSKÝ ÚŘAD: Kroměříž				
INVESTOR : Město Kroměříž, Velké náměstí 115, 767 01 Kroměříž					
NÁZEV AKCE : Stavební úpravy sociálních zařízení MŠ Štítného Kroměříž, Štítného 3712/4, parc.č. 6157 B.1.2 – Výkresová část objektu A – instalace				FORMÁT	2 A4
				DATUM	03. 2018
				ÚČEL	Udržovací práce
				Č. ZAKÁZKY	JH161/2018
NÁZEV VÝKRESU : Půdorys 2.NP objektu A – schéma elektroinstalace				MĚŘÍTKO : 1:50	Č. VÝKRESU : B.1.2–06